



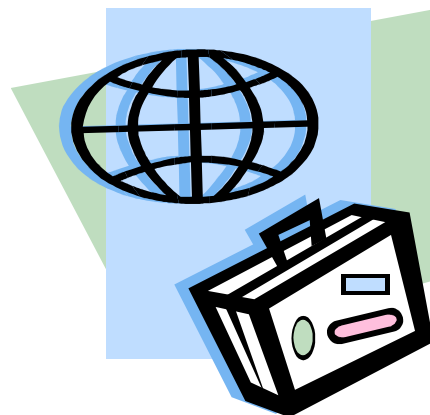
REGIONE AUTONOMA FRIULI VENEZIA GIULIA

ISTITUTO DI RICOVERO e CURA
a carattere scientifico
Burlo Garofolo di Trieste



MODALITA' DI ACCESSO AL RICOVERO PER CITTADINI STRANIERI

CHI FA CHE COSA



Raffaella Deyme
Infermiera c/o
U.G.P.S. e CUP

RICOVERO PROGRAMMATO

CHI INVIA LE RICHIESTE E DOVE

- PRIVATI
- FONDAZIONI/ASSOCIAZIONI
- ESERCITO/CONTINGENTE DI PACE
- MEDICI FREELANCE
- ASSICURAZIONI (Tricare)
- ALTRI OSPEDALI
- ALTRO



TUTTE LE RICHIESTE VANNO INOLTRATE ALLA DIREZIONE
SANITARIA DEL NOSTRO ISTITUTO (DIREZIONE CUP)

RICOVERO PROGRAMMATO

PRESA IN CARICO

LA PRESA IN CARICO DEL PAZIENTE DIPENDE DA:

○ PATOLOGIA E DISPONIBILITA' DI TECNOLOGIE
DIAGNOSTICO/TERAPEUTICO AD ESSA CORRELATE

○ PRESENZA DI PROFESSIONALITA' SPECIFICHE

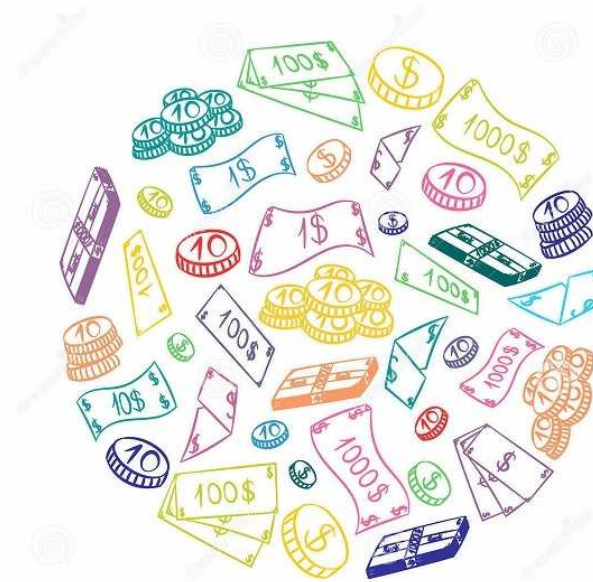
○ COPERTURA DELLE SPESE IN BASE AL PREVENTIVO



RICOVERO PROGRAMMATO

CHI PAGA

- SPONSOR PRIVATI (Fondazioni/Associazioni)
- PRIVATI
- TRICARE
- REGIONE

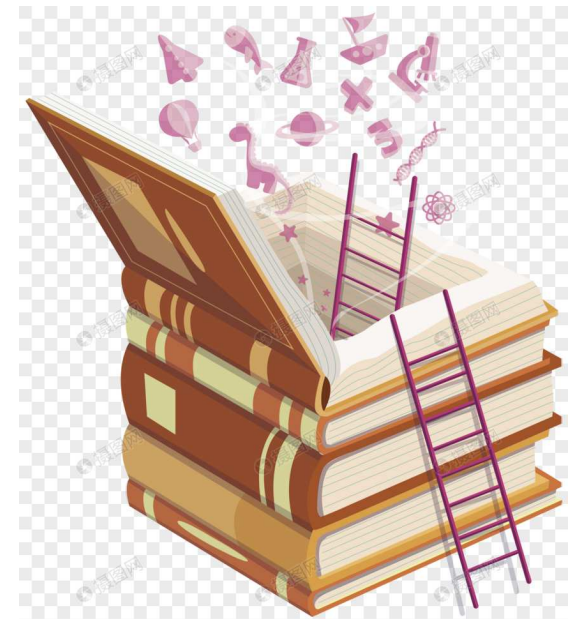


RICOVERO PROGRAMMATO

FASE PREPARATORIA

ALLA DIREZIONE SANITARIA
DEVONO ARRIVARE:

- DOCUMENTI/RECAPITI del paziente e di chi lo accompagna
- DOCUMENTAZIONE CLINICA





RICOVERO PROGRAMMATO

FASE PREPARATORIA

LA DIREZIONE SANITARIA SI OCCUPA DI:

- ALLERTAMENTO MEDICO SPECIALISTA
- PREVENTIVO DI SPESA CON DRG DI RIFERIMENTO (Diagnosis Related Groups)
- RICHIESTA VISTO PER CURE
- SPONSOR
- MEDIAZIONE CULTURALE
- ALLESTIMENTO DOSSIER
- INSERIMENTO ANAGRAFICHE
- CONTATTO CON LO SPONSOR/ FAMIGLIA PER ARRIVO UTENTE
- CONTROLLO AUTORIZZAZIONI per TRICARE
- PAGAMENTO

RICOVERO PROGRAMMATO

AL MOMENTO DEL RICOVERO

IN REPARTO

- INSERIMENTO RICOVERO, CON NUMERO DI RICOVERO DATA DI INGRESSO. PARTICOLARE ATTENZIONE AI CAMPI ONERE DEGENZA ED ENTE DEBITORE QUANDO SI INSERISCE IL RICOVERO
- COMPLETAMENTO ANAGRAFICHE DEL PAZIENTE E DELL'EVENTUALE ACCOMPAGNATORE IMPORTANTE DA SEGNALARE I RECAPITI PERCHE' SUL PASSAPORTO NON CI SONO RESIDENZE NE' TELEFONI

RICOVERO PROGRAMMATO

AL MOMENTO DELLA DIMISSIONE

PRATICHE A CARICO DEL REPARTO :

- SDO

PRATICHE A CARICO DELLA DIREZIONE SANITARIA:

- VERIFICA SUL SIASI DEL DRG DEFINITIVO
- VERIFICA COERENZA PREVENTIVO
- SALDO PAGAMENTO (ove necessario)
- COMPILAZIONE ED INVIO MODELLO PER FATTURAZIONE
- REGISTRAZIONE DEI DATI SUL FILE CONDIVISO
- INSERIMENTO NEL PORTALE TRICARE LA RICHIESTA DI PAHÌGAMENTO DELLE PRESTAZIONI



RICOVERO PROGRAMMATO

QUANDO LA REGIONE FA DA SPONSOR

LA REGIONE FVG HA EMANATO UN REGOLAMENTO SUI RICOVERI UMANITARI, IN CUI, IN CASI PARTICOLARI FA DA SPONSOR AL TRATTAMENTO SANITARIO A FAVORE DI CITTADINI STRANIERI (EXTRA EUROPEI CON CUI NON SONO PREVISTI ACCORDI DI RECIPROCIITA', CHE NON HANNO I REQUISITI PER OTTENERE IL PERMESSO DI SOGGIORNO PER MOTIVI FAMILIARI, O CHE NON ENTRANO NEL NOSTRO TERRITORIO SOLO PER ESPLETAMENTO DI CURE) AFFETTI DA PATOLOGIE SEVERE NON A CARATTERE CRONICO LE CUI CURE NON POSSONO ESSERE EROGATE IN PATRIA.

LA DOCUMENTAZIONE DA COMPILARE ED IL PERCORSO DA SEGUIRE SONO INDICATE NELLA DELIBERA N°769 DEL 4 MAGGIO 2016.



RICOVERO PROGRAMMATO

STRANIERI NON SUPPORTATI DA SPONSOR

PER I RICOVERI PROGRAMMATI LA PROCEDURA E' LA STESSA DEI PAZIENTI SUPPORTATI DA SPONSOR:

LA DIREZIONE SANITARIA:

- CONTATTERA' LA FAMIGLIA, IL PAZIENTE INTERESSATO O L'ASSICURAZIONE PER FORNIRE LE INFORMAZIONI NECESSARIE ALL'ACCESSO, DOCUMENTAZIONE E PAGAMENTO DEL RICOVERO
- TUTTI I DH VANNO PAGATI ANTICIPATAMENTE AL 100% DELLA TARIFFA PRIMA DEL RICOVERO (no genetica)
- I RICOVERI ORDINARI VANNO PAGATI ANTICIPATAMENTE CON ALMENO IL 50% DELLA TARIFFA, SALDO ALLA DIMISSIONE ED EVENTUALE CONGUAGLIO DOPO CONFERMA DRG. IL PAGAMENTO VA EFFETTUATO A MEZZO BONIFICO BANCARIO ED UNA COPIA VA INVIATA VIA MAIL ALL'INDIRIZZO DI POSTA [aos@burlo.trieste .it](mailto:aos@burlo.trieste.it)



RICOVERO IN URGENZA

AL MOMENTO DEL RICOVERO

COME:

- ACCESSO TRAMITE PRONTO SOCCORSO
- DIRETTAMENTE IN REPARTO PER PATOLOGIE CRONICHE RIACUTIZZATE
- DA UN ALTRO OSPEDALE

COSA FARE:

- IL PERSONALE DI REPARTO DEVE FARE LE FOTOCOPIE DEI DOCUMENTI E/O EVENTUELI POLIZZE ASSICURATIVE
- COMUNICARE TEMPESTIVAMENTE ALLA DIREZIONE CUP L'AVVENUTO RICOVERO **ANCHE** SE PAZIENTI NOTI CHE RIENTRANO



FOLLOW UP POST DIMISSIONE

- IL MEDICO DI REPARTO PROGRAMMA I RIENTRI
- LA DIREZIONE SANITARIA (CUP) PREPARA IL NUOVO FASCICOLO
- LA DIREZIONE SANITARIA PRENDE ACCORDI CON LE ASSOCIAZIONI/PRIVATI PER IL RIENTRO IN ITALIA PER I FOLLOW UP A DISTANZA